



## Packungsbeilage für eine erfolgreiche Zusammenarbeit

Wir sind Entwerfer und Bildgestalter – mit einer Leidenschaft für Architektur und Lebensräume. Unsere Visualisierungen gehen weit über klassische Hochglanzdarstellungen hinaus: Sie transportieren Atmosphäre, Materialität, Licht, Raum und Stimmung – und machen die architektonische Haltung sichtbar. Gleichzeitig geben sie jedem Projekt eine erzählerische Dimension, die es menschlich und nahbar macht. Denn Architektur ist für uns kein Selbstzweck, sondern die Bühne, auf der das Leben spielt.

Unser Anspruch: Bilder mit Wirkung – sei es im Wettbewerb, in der Vermarktung oder in der öffentlichen Kommunikation. Wir begleiten jedes Projekt persönlich, von der ersten Idee bis zur finalen Präsentation.

Damit dies gelingt, arbeiten wir mit einem klar strukturierten Prozess. Er sorgt für Sicherheit, Termintreue und Transparenz – und ist damit der Schlüssel zu reibungslosen Abläufen, klaren Erwartungen und überzeugenden Ergebnissen.

Ihr Projektteam besteht aus:

**Projektleitung** – Ihr persönlicher Ansprechpartner und Organisator im Hintergrund

**CG Artist** – erstellt die Visualisierungen und entwickelt sie weiter

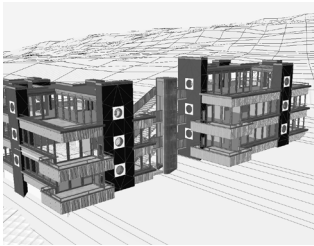
**Creative Lead** – sorgt dafür, dass die Bildqualität den höchsten Ansprüchen genügt

## Ressourcen & Timeline

Wir blocken für jedes Projekt feste Kapazitäten – exklusiv für Sie. Damit wir unser Versprechen in Qualität und Termintreue einlösen können, sind wir auf ein verlässliches Zusammenspiel angewiesen. Kurzfristige Verzögerungen oder vorgezogene Deadlines erschweren uns die Planung, weil sich reservierte Slots kaum neu vergeben lassen. Wenn Unterlagen und Feedback termingerecht eintreffen, bringen wir Ihr Projekt sicher und ohne Umwege ans Ziel.



Diese Übersichtsseite zeigt unseren Prozess mit einer kurzen Beschreibung jeder Phase. Weitere Informationen finden Sie auf den folgenden Seiten.



Zu Projektbeginn benötigen wir – sofern vorhanden – ein 3D-Modell sowie die relevanten Plangrundlagen und ein aussagekräftiges Briefing. Dieses können wir gerne auch persönlich in einem (Online-)Meeting besprechen.



Sobald das 3D-Modell vorliegt und alle Informationen vollständig sind, entwickeln wir ein Bildkonzept für Inhalt, Stimmung und Standpunkt – bei Bedarf mit mehreren Vorschlägen.



Nachdem das Bildkonzept gewählt und abgestimmt ist, entwickeln wir es weiter und erstellen eine erste Version der Visualisierung, die bereits alle wesentlichen Elemente enthält.



Mit Ihrem Feedback geben wir der Visualisierung den letzten Schliff – fast wie der Barista dem Cappuccino das Herz im Milchschaum. Aus unserer Sicht ist die Visualisierung hier bereits final. Kleine Anpassungen nehmen wir gerne noch auf.



Wir setzen die letzten Kommentare um und liefern Ihnen die finale Visualisierung

Vielen Dank für die Zusammenarbeit – und fürs Nennen unserer Copyrights.

#### **\_0 Vorbereitung**

Zeitlicher Anteil: 10%\*  
(falls 3D-Modell vorhanden)

#### **\_1 Bildkonzept**

Zeitlicher Anteil: 30%\*

#### **\_2 Ausarbeitung**

Zeitlicher Anteil: 40%\*

**Entwurfsbegleitung**  
(-> Seite 4)

#### **\_3 Finaler Vorabzug**

Zeitlicher Anteil: 20%\*

#### **\_4 Finalisierung**

Zeitlicher Anteil: 10%\*

\* Die angegebenen Zeitfenster sind Schätzungen und können je nach Projekt variieren. Wer genau nachzählt, merkt schnell: Wir geben gerne auch mal mehr als 100 %.



### Datenübergabe

Für einen reibungslosen Projektstart benötigen wir alle wesentlichen Informationen und Unterlagen zum Projekt.

Bitte stellen Sie uns diese idealerweise bereits vor dem Kick-off-Meeting über unsere Projektplattform oder einen Download-Link zum vereinbarten Termin zur Verfügung. So können wir uns optimal vorbereiten und frühzeitig in das Projekt einarbeiten.

Falls noch kein 3D-Modell vorhanden ist, erstellen wir dieses auf Basis der Pläne.

Wichtige Unterlagen:

- Angabe zum Projektstandort (Adresse oder Google-Maps-Link)
  - Relevante Pläne (.pdf; für Modellierungsarbeiten zusätzlich .dwg)
  - Ansichten
  - Grundrisse
  - Schnitte
- Für Aussenvisualisierungen: Situations- oder Landschaftsplan (.pdf und .dwg)
- Relevante Detailpläne
- Materialkonzept oder Angaben zur Materialisierung
- Gedanken zum Bildinhalt und zur Bildaussage
- Zielgruppe (z. B. Käufer, politische Gremien, Nachbarschaft)

Je nach Projekt zusätzlich nötig oder hilfreich:

- Falls vorhanden: 3D-Modell (-> [Leitfaden](#) für 3D-Modelle)
- erste definierte Blickpunkte oder Ideen dazu
- Falls vorhanden: Konzeptskizzen, erste Bildideen oder Referenzbilder
- Vorstellungen zur Art der Darstellung (realistisch, malerisch, etc.)
- Jahreszeit und Tageszeit (Dämmerung, sonnig, neblig etc.)
- Referenzen zu Bildstimmung, Atmosphäre
- Möblierung, Ausstattungsstandard und Innengestaltung
- Umgebungskonzept (Pflanzen, Oberflächen, Referenzen)
- Falls vorhanden: Fotos (-> [Leitfaden](#) für Fotografie vor Ort)

### \_0 Vorbereitung

→ Datenübergabe

### \_1 Bildkonzept

### \_2 Ausarbeitung

### \_3 Finaler Vorabzug

### \_4 Finalisierung



### Bildkonzept

Auf Basis bestehender oder gemeinsam entwickelter Ideen erarbeiten wir ein Gesamtkonzept für die Visualisierung in mehreren Varianten. Die folgenden Punkte sollten anschliessend final geklärt sein:

- Wahl des Standpunktes und der Perspektive
- Bildformat und -grösse (wie gross die Visualisierung gedruckt wird)
- Bildinhalt und -aussage
- Licht und Stimmung
  - Tageslicht oder Kunstlicht
  - Wahl der Tageszeit und Jahreszeit
  - weiche oder harte Schatten
  - Lichtfarbe

Das Bildkonzept sollte bereits einen ersten Gesamteindruck der finalen Bildstimmung zeigen.

Für die weitere Bearbeitung benötigen wir von Ihnen:

- Ihr Feedback zu den Standpunkten
- Korrekturen bei Geometriefehlern
- Eine Bestätigung oder Feedback zum Bildkonzept

\_0 Vorbereitung

\_1 Bildkonzept

→ Standpunkte und Bildkonzept

\_2 Ausarbeitung

\_3 Finaler Vorabzug

\_4 Finalisierung

### Feedback – unser Treibstoff

Wir freuen uns über Feedback auf Augenhöhe – offen, wertschätzend und konstruktiv. Besonders hilfreich ist eine kurze Rückmeldung zum ersten Eindruck und klar formulierte Wünsche – im Sinne von was Sie möchten statt was Sie nicht möchten. Wenn wir dazu auch den Gedankengang hinter einer Anpassung kennen, können wir Ihre Vorstellungen noch präziser und kreativer umsetzen.



### Ausarbeitung

In diesem Schritt entwickeln wir die Visualisierung so weit, dass ein verlässlicher Ersteindruck entsteht. Noch sind nicht alle Details optimiert, doch die Gesamtstimmung soll stimmen und alle wesentlichen Bildelemente enthalten sein. Mit dieser Vorschau möchten wir sicherstellen, dass die gewünschte Stimmung und der geplante Einsatzzweck getroffen sind.

Wenn Sie intern Material- oder Farbttests durchführen möchten, stellen wir Ihnen dafür gerne unsere Photoshop-Masken zur Verfügung. Hinweise zu weitergehenden Varianten oder zur Klärung zusätzlicher Inhalte finden Sie in der Box „Entwurfsbegleitung“.

Jetzt ist der letzte Zeitpunkt für notwendige Anpassungen am 3D-Modell. Danach können nur noch kleinere Korrekturen vorgenommen werden.

Für die weitere Bearbeitung benötigen wir:

- Feedback zur Bildstimmung und allen Bildelementen
- Letzte Geometriekorrekturen, falls nötig

\_0 Vorbereitung

\_1 Bildkonzept

\_2 Ausarbeitung

→ Vorschau

\_3 Finaler Vorabzug

\_4 Finalisierung

### Entwurfsbegleitung

Eine Zusatzleistung, die wir immer wieder und mit Freude anbieten, ist das „Entwerfen am Bild“.

Gerade dann, wenn sich der Bildinhalt im Voraus nicht vollständig festlegen lässt, weil einzelne Elemente noch im Entwurf sind, unterstützen wir Sie gerne: Sei es durch Variantenstudien oder indem wir Teile des Entwurfs direkt übernehmen.

Diese Leistungen rechnen wir nach Absprache im Stundenaufwand ab.



\_0 Vorbereitung

\_1 Bildkonzept

\_2 Ausarbeitung

\_3 Finaler Vorabzug

→ Vollständige Visualisierung

\_4 Finalisierung

### Finaler Vorabzug

Die Rückmeldungen aus den vorherigen Schritten haben wir umgesetzt oder gemeinsam mit Ihnen abgestimmt. Nun verfeinern wir die Visualisierung bis ins Detail: Farben, Kontraste und Helligkeiten werden präzise angepasst.

An diesem Punkt ist die Visualisierung aus unserer Sicht bereits in finaler Qualität. Bitte nutzen Sie diese Gelegenheit für Ihr abschliessendes Feedback – danach sind nur noch kleinere farbliche Anpassungen möglich.



\_0 Vorbereitung

\_1 Bildkonzept

\_2 Ausarbeitung

\_3 Finaler Vorabzug

\_4 Finalisierung

→ Finale Visualisierung

Prozessillustrationen für  
PENZISBETTINI. Architekten  
Studienauftrag Herrliberg

### Finalisierung

Die Visualisierung ist nun abgeschlossen!

An diesem Punkt benötigen wir Ihre Freigabe, um das Projekt offiziell abzuschliessen. Sollten Sie dennoch weitere Anpassungen wünschen, prüfen wir gerne, ob diese möglich sind. Bitte beachten Sie jedoch, dass es sich hierbei um Zusatzaufwand handelt, der über die ursprüngliche Offerte hinausgeht.

Wir bedanken uns herzlich für Ihr abschliessendes Feedback und freuen uns stets über eine offene und ehrliche Rückmeldung zur Zusammenarbeit.

Bitte nennen Sie bei Veröffentlichungen © Nightnurse Images als Urheber – wir freuen uns, wenn unser Name genauso sichtbar ist wie unsere Bilder.